



INTERSTATE-McBEE



**Sirviendo a la industria
de diesel y gas natural
por mas de 65 años.**



Productos Nuevos - Marzo 2015

Cobertura Actualizada para Motores Cummins® ISX en Interstate-McBee

M-4352286 Media Reparación – ISX1 e ISX2

M-4352287 Media Reparación – ISX y Signatura

M-4352289 Media Reparación – ISX870 e ISX07 Alto Caballaje

M-4352290 Media Reparación – ISX870 e ISX07

Mientras muchos fabricantes ofrecen pistones que no son de acero forjado o que no incluyen el diseño actualizado del perfil de la falda, Interstate McBee tiene disponibilidad del diseño de pistón mas actualizado con un pistón de acero forjado y un perfil de falda mejorada y placas de retención de aceite para una mayor resistencia de nuestras medias reparaciones ISX.

Además de los pistones forjados, estas medias reparaciones también incluyen;

- Camisas de cilindro endurecidas por inducción con acabado apropiado en la superficie del barreno
- Juegos de Anillos “Premium” chapados para mejor desempeño y control de aceite
- Juegos de Empaques fabricados y ensamblados por Interstate-McBee
- Metales de Biela y Juego de Metales de Bancada

Recibe calidad a un buen precio con estas reparaciones para motores ISX de Interstate McBee.

Interstate-McBee entiende que estas reparaciones no son suficientes para todas las reparaciones y por lo tanto hemos ampliado nuestra línea de productos para este modelo. Aquí detallamos unas cuantas piezas de esta línea.

- Juego de Empaques Inferior igual que juntas individuales y retenes
- Componentes de Cabeza de Cilindros
- Bielas Perforadas para actualizar el motor
- Bujes de Árbol de Levas en Estándar y Sobre medida
- Bombas de Aceite y Enfriadores de Aceite
- Bombas de Agua y Termostatos
- Sensores de Control de Motor

En la siguiente hoja esta detallado todo con una tabla de modelos ISX. Esta tabla ilustra ambas progresiones de pistón y de media reparación. En el futuro cercano agregaremos las medias reparaciones para los motores QSX a esta tabla.



Todos los nombres, números, símbolos y descripciones se usan solo como referencia y no implica que estas piezas sean productos de dicho fabricante.

© Caterpillar es una marca registrada de Caterpillar, Inc.

Página 1 de 6



INTERSTATE-McBEE



Serving the diesel and natural gas industry for over 65 years.



Productos Nuevos - Marzo 2015

Medias Reparaciones Cummins® ISX en Interstate-McBee Progresión ISX Pistón y Media Reparación

Modelo	Piston	Kit de Piston	Media Reparación	Kit de Piston**	Media Reparación**
ISX1 ISX2	4101478	2881873	2881871	M-2881873	M-4352286
	4101877	4089411	2881872		
	4920308	4089586	4089890		
	4923745	4089896	4309129		
		4955966	4955597		
			4955683		
ISX3 Signature	4101479	2881876	2881874	M-2881876	M-4352287
	4101878	4089413	2881875		
	4920309	4089587	4089891		
	4923746	4089897	4309130		
		4955967	4955598		
			4955684		
ISX870 HHP ISX07 871 HHP	2882631	2881878	2881881	M-2881878	M-4352289
	3684467	4089409	2881882		
	4059397	4089584	4089893		
	4101875	4089894	4309131		
	4920306	4955923	4955600		
	4923743		4955635		
ISX870 ISX07 871	3684472	2881879	2881886	M-2881879	M-4352290
	2882630	4955968	4955636		
			4352290		

**** Se usan con biela perforada ****

Todos los nombres, números, símbolos y descripciones se usan solo como referencia y no implica que estas piezas sean productos de dicho fabricante.

© CUMMINS es una marca registrada de Cummins, Inc.

Página 2 de 6



INTERSTATE-McBEE



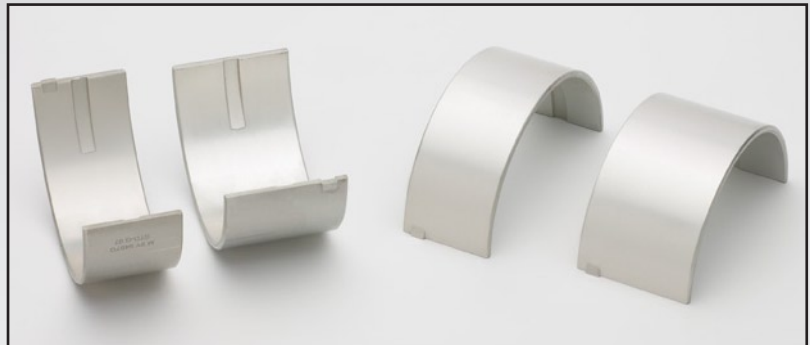
Sirviendo a la industria de diesel y gas natural por mas de 65 años.



Productos Nuevos - Marzo 2015

Cobertura Ampliada para motores Cummins® QSK45/60 Alto Caballaje

Ahora están disponibles en Interstate-McBee los metales de biela en estándar y .25mm sobre medida para los motores QSK45 y QSK60. Desde que empezaron a fabricarlos hasta el año 2007 los motores utilizan bielas fracturadas en ángulo y a partir de 2008 los motores tienen bielas fracturadas por el nuevo estilo recto. Estos metales y bielas no se deben mezclar dentro de cualquier unidad. Comuníquese con un representante de Interstate McBee para más detalles.



M-3636495 Metal de biela –STD	Tipo de fractura – en Angulo
M-3636496 Metal de biela –.25mm	
M-3643984 Metal de biela –STD	Tipo de fractura - Recto
M-3643985 Metal de biela–.25mm	

Productos Adicionales para Cummins® de Interstate-McBee

Debido al incremento en la demanda, Interstate-McBee ha agregado más a su línea de productos para los motores Cummins® Rango medio y ISL/QSC. Comuníquese con Interstate-McBee para aplicaciones y detalles.



M-3966430 Árbol de levas – ISL8.9 & QSC8.3



M-3937555 Banda Tensora B & C Serie

Todos los nombres, números, símbolos y descripciones se usan solo como referencia y no implica que estas piezas sean productos de dicho fabricante.

© CUMMINS es una marca registrada de Cummins, Inc.

Página 3 de 6



INTERSTATE-McBEE



**Sirviendo a la industria
de diesel y gas natural
por mas de 65 años.**



Productos Nuevos - Marzo 2015

Más Productos y Juegos para Caterpillar® M-1948124 Manga de Escape

La manga de escape de acero inoxidable que detallamos arriba ahora está disponible en Interstate-McBee. Esta manga con reborde rectangular es común en los modelos de motor 3406C y siempre se deben de cambiar al hacer la media reparación o la reparación completa. Esta pieza no viene incluida en ninguno de los juegos de juntas así que Interstate McBee ha desarrollado un juego de servicio de cabeza y lo hemos agregado a nuestra lista de juegos de servicio de cabeza detallado en la tabla abajo. Cada juego contiene las mangas de escape, espárragos, espaciadores, tornillos, Rondanas y tuercas. Estos juegos de “todo en uno” le darán más facilidad al solicitarlos e instalarlos.

Juegos de Servicio de Cabeza Interstate-McBee		
Modelo	Numero de Pieza	Descripción
3406C	MCB3406CHKT	Juego de Servicio de Cabeza
3406E & C15	MCB3406EHKT	Juego de Servicio de Cabeza - no ACERT
C15	MCBC15HKT	Juego de Servicio de Cabeza - ACERT



M-1948124 Manga de Escape



MCB3406CHKT - Juego de Servicio de Cabeza

Todos los nombres, números, símbolos y descripciones se usan solo como referencia y no implica que estas piezas sean productos de dicho fabricante.

© Caterpillar es una marca registrada de Cummins, Inc.

Página 4 de 6



INTERSTATE-McBEE



**Sirviendo a la industria
de diesel y gas natural
por mas de 65 años.**



Productos Nuevos - Marzo 2015

Custom McBee Sets for Caterpillar® C9 Engines

Interstate-McBee ha agregado a nuestra línea que sigue creciendo Juegos de Empaques para Caterpillar® C9. Las adiciones detalladas abajo como todos nuestros Juegos de Empaques Estilo Interstate McBee están ensamblados con componentes de calidad y empacados por sistema de motor. No se conforme con unas juntas y retenes tirados en una caja, compre del líder en la industria en calidad y usabilidad. Comuníquese con Interstate-McBee para aplicaciones exactas.



No. de Parte	Descripción	Serie	Aplicación/Serie de Maquina
MCBC9051	Juego de Empaques Completo	4ZF	12H/ 125, AMZ, CBK 140M/ B9D, B9G, B9M, D9G 160M/ B9E, B9L, B9T, D9T
MCBC9052	Juego de Empaques ½ Rep.	THX	
MCBC9053	Juego de Empaques de Cabeza	TXD	
MCBC9061	Juego de Empaques Completo	4ZF	627G/ CEZ, DBZ 637G/ CEL, CEM, DEX, DEY, DFJ
MCBC9062	Juego de Empaques ½ Rep.	THX	
MCBC9063	Juego de Empaques de Cabeza	TXD	
MCBC9071	Juego de Empaques Completo	S9L	Generador - C9E, NBP, NGP, X3R
MCBC9072	Juego de Empaques ½ Rep.	S9P	
MCBC9073	Juego de Empaques de Cabeza		

Para más información de estos juegos y todos los otros juegos de empaques estilo Interstate-McBee para aplicaciones Caterpillar®, descargue nuestro catalogo en www.interstate-mcbee.com

Todos los nombres, números, símbolos y descripciones se usan solo como referencia y no implica que estas piezas sean productos de dicho fabricante.

© Caterpillar es una marca registrada de Caterpillar, Inc.

Página 5 de 6



INTERSTATE-McBEE



**Sirviendo a la industria
de diesel y gas natural
por mas de 65 años.**



Productos Nuevos - Marzo 2015

Metales en Sobre medida para Navistar® 2004 - 2009 466E

Como respuesta a las solicitudes de nuestros clientes, Interstate-McBee ha agregado los metales en sobre medida para la popular aplicación Navistar® 2004 - 2009 466. Estos metales más grandes le dan más vida y menos desgaste del cigüeñal para prolongar el reemplazo del mismo. Comuníquese con su representante

M-1842889C92	Metal de Bancada - .010"	M-1842890C92	Metal de Bancada - .020"
M-1842892C92	Axial - .010"	M-1842893C92	Axial - .020"

Detroit Diesel® Serie 60 Adiciones

A-23538840 Manga de Inyector – Acero Inoxidable

La pieza **A-23538840** es una nueva manga de inyector y es un cambio directo del número previo A-23533148. Esta manga de inyector de acero inoxidable se utiliza en los motores con inyectores N3. También se necesita una liga de **A-23533147** para asegurar un sellamiento apropiado.



**A-23538840 Manga de Inyector
Acero Inoxidable**

Todos los nombres, números, símbolos y descripciones se usan solo como referencia y no implica que estas piezas sean productos de dicho fabricante.

© Caterpillar es una marca registrada de Caterpillar, Inc.

Página 6 de 6