



INTERSTATE-McBEE

CLEVELAND, OHIO, USA



Nuevas piezas de reemplazo de calidad para

Aplicaciones de motor de Gas Natural

Interstate-McBee entiende las necesidades del cliente de piezas de motor de máxima calidad a precios razonables que se entreguen oportunamente. Es por esto que ofrecemos una línea completa de nuevas piezas de reemplazo para muchas de las aplicaciones de gas natural populares que abarcan desde motor y cilindro, kits de encendido, lubricación, componentes de enfriamiento y tren de válvulas. Además contamos con una gran variedad de juntas individuales y juegos de juntas que se producen en nuestro establecimiento en Cleveland, Ohio.



Todos los establecimientos de Interstate-McBee tienen certificación ISO 9001:2008 con certificación de diseño para asegurar calidad y consistencia en todos nuestros productos. Nos esforzamos para ofrecer el servicio de atención al cliente más competente y amable, además de la más amplia oferta de productos en el mercado de refacciones.

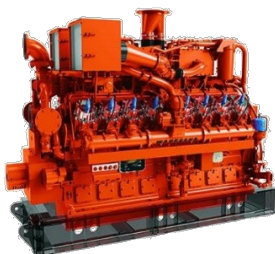
El personal del servicio de atención al cliente está disponible para asistirlo en la selección de piezas correctas, disponibilidad de productos, procesamiento de pedidos y seguimiento de envíos, 12 horas al día desde nuestros cuatro establecimientos. Nuestros representantes son expertos en productos, está capacitados en el sector y orientados a los detalles.

También puede hacer su pedido las 24 horas al día a través de nuestro sitio web en www.interstate-mcbee.com.



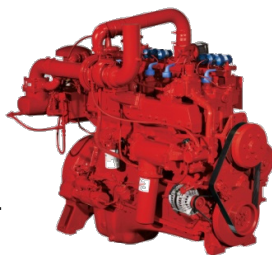
Productos disponibles para las siguientes aplicaciones de motor:

Waukesha®



- VHP
- VHP7044
- VGF

Cummins®



- GL10
- GSL9
- GTA 8.3
- G8.3G
- G8.3G PLUS
- G5.9
- GTA 5.9
- B5.9G
- GTA 12
- G855
- G855BC

Caterpillar®



- G379
- G353
- G342
- G3412
- G3408
- G3406
- G3306
- G3304
- G3600
- G3520
- G3516
- G3512
- G3508
- G399
- G398

****Vea la matriz al dorso para una lista completa de piezas**

CORPORATE OFFICES:

CLEVELAND, OH

4901 Lakeside Avenue
Cleveland, OH 44114

www.interstate-mcbee.com

216-881-0015 800-321-4234 Fax: 216-881-0805

CLEVELAND, OH

5300 Lakeside Avenue
Cleveland, OH 44114

DORAL, FL

9955 NW 58th Street
Doral, FL 33178
305-863-6650
800-660-6228

BRANCH OFFICES:

SANTA FE SPRINGS, CA

13137 Arctic Circle
Santa Fe Springs, CA 90670
562-356-5414
800-522-6163

HOUSTON, TX

1755 Transcentral Ct., Ste. 200
Houston, TX 77032
281-645-7168
844-836-2841

Piezas de reemplazo disponibles para:

Gas Natural



INTERSTATE-McBEE



Motor	Cummins®					Caterpillar®						Waukesha®	
	G855 /G12 /GTA12	GL10	GSL9	GTA8.3 /C8.3G	G5.9/ GTA5.9 /B5.9B	G3600	G3500	DIÁMETRO INTERIOR 6,25" /G353/G379/G 398/G399	G342	G3400	G3300	VHP-7044	VGF
Transmisión accesoria y componentes	.												
Cojinetes - bielas, principal, empuje		
Correas								
Cigüeñal y tren de engranajes		
Bielas		
Árbol de levas o engranaje		
Juntas de árbol de levas		
Juegos de juntas de culata de cilindro
Materiales de culata de cilindro	
Kits de cilindro/pistón y componentes		
Sensores de datos			.							.	.		
Kits de motor - Reparaciones menores/totales		
Juegos de juntas y juntas, sellos
Juegos de juntas - Personalizados de McBee	
Juntas de tapa de balancines
Componentes del tren de válvulas y encendido	
Amortiguador de vibración		
Sistema de aire													
Sensores de datos			.							.	.		
Posenfriador y componentes	.												
Juegos de juntas y juntas, sellos		
Turbos/Cartuchos y componentes	.												
Sistema de lubricación													
Sensores de datos			.							.	.		
Junta, cárter de aceite		
Juegos de juntas y juntas, sellos		
Cárter de aceite	.												
Enfriador de aceite		
Bomba de aceite		
Componentes de bomba de aceite										.	.		
Sistema de enfriamiento													
Sensores de datos			.							.	.		
Juegos de juntas y juntas, sellos	
Termostato y sellos		
Bomba de agua			

*Los nombres, símbolos y descripciones de todos los fabricantes son únicamente para referencia y son marcas registradas de sus incorporaciones correspondientes.